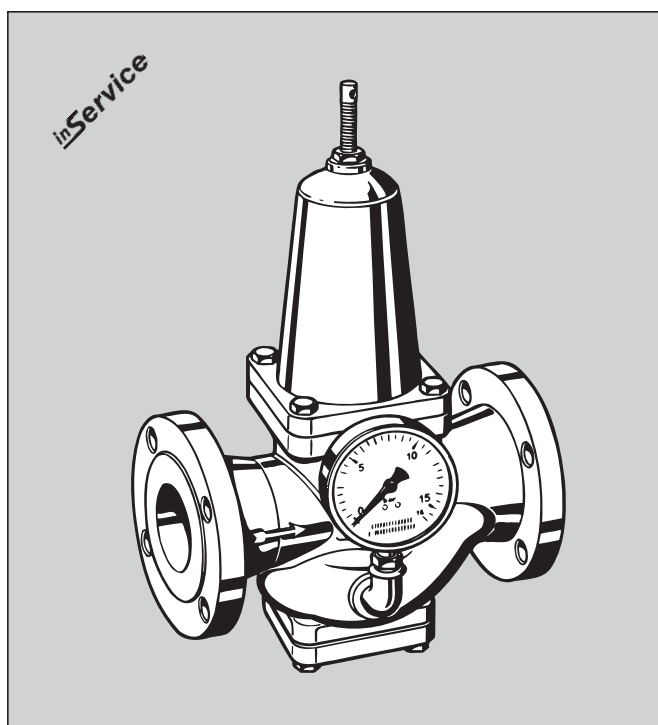


Клапан с понижением давления со сбалансированным седлом Стандартная конфигурация

Технические характеристики



Применение

Клапаны с понижением давления D15 предохраняют установки от избыточного давления со стороны питающего источника. Их можно использовать в бытовых, промышленных или коммерческих установках в пределах их технических характеристик.

Установка клапана с понижением давления предотвращает выход из строя оборудования вследствие превышения давления и уменьшает расход воды. Установленное давление также остается постоянным, даже в случае значительной флуктуации давления на впуске. Снижение рабочего давления и поддержание его на постоянном уровне сводит к минимуму шум потока воды в установке.

Специальные характеристики

- Винт для регулировки выпускного давления
- Регулировочная пружина не соприкасается с питьевой водой
- **inService** - Уход и техобслуживание не требуют демонтажа клапана из трубопровода
- Штуцеры для присоединения манометра на выходе
- Уравновешивание впускного давления - флуктуации впускного давления не влияют на выпускное давление
- Внешнее и внутреннее покрытие из синтетического полимера, который считается в общем физиологически и токсически безопасным
- Надежная и проверенная конструкция

Конструкция

Клапан с понижением давления состоит из следующих элементов:

- Корпус с PN 16 фланцами по стандарту DIN 2533
- Пружинный стакан с регулировочной пружиной
- Регулировочная пружина
- Система клапана в комплекте с мембраной
- Манометр и коленчатый патрубок в комплект не входят (см. принадлежности)

Материалы

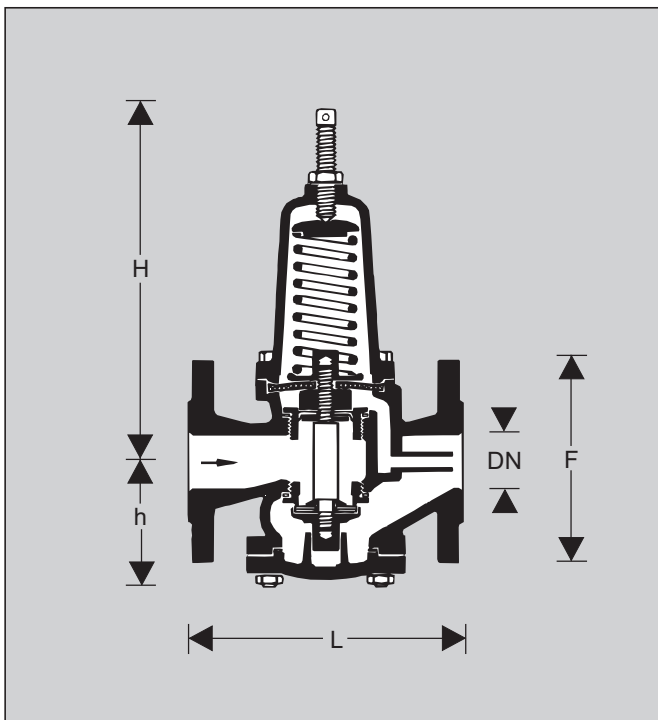
- Чугунный корпус
- Чугунный пружинный стакан
- Латунное седло клапана
- Латунная направляющая поршня
- Конус - в клапанах с присоединительным размером DN 40 и DN 50 - латунный
- в клапанах с присоединительным размером от DN 65 до DN 200 - чугунный
- Мембрана из EPDM
- Буртик уплотнения из NBR
- Уплотнения из NBR
- Регулировочная пружина из пружинной стали
- Винты из нержавеющей стали

Диапазон применения

Рабочая среда:	Вода, сжатый воздух, не содержащий масла, и азот
Впускное давление:	Максимум 16,0 бар
Выпускное давление:	1,5 - 6,0 бар

Технические данные

Рабочая температура:	Максимум 70 °C
Номинальное значение давления:	PN 16
Давление на мембрану:	Максимум 8,0 бар
Номинальные размеры:	от DN 40 до DN 200



Принцип действия

Подпружиненные клапаны с понижением давления действуют по принципу выравнивания усилий. Усилие мембраны противодействует усилию регулировочной пружины. Если выпускное давление и, следовательно, усилие мембраны ослабевают вследствие вытекания воды, большее по величине усилие пружины откроет клапан. Тогда выходное давление возрастет до тех пор, пока усилия мембраны и регулировочной пружины снова не будут уравновешены. Давление на впуске не влияет на открывание или закрывание клапана. Вследствие этого флуктуации давления на впуске не оказывают воздействия на выходное давление, обеспечивая тем самым уравнивание давления на впуске.

Модификации

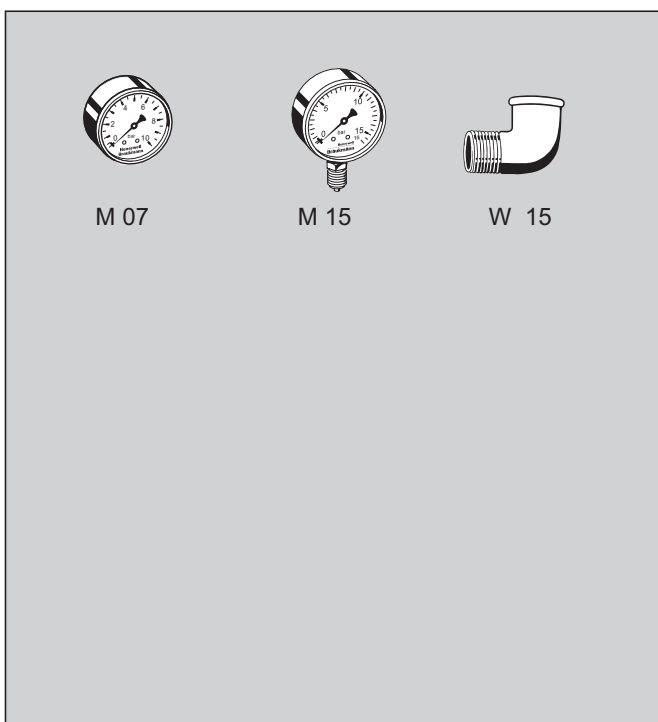
D 15 - . . . A = С фланцевыми соединениями PN 16 по стандарту DIN 2533



Присоединительный размер

Возможен заказ специальных модификаций.

Присоединит. размер DN	40	50	65	80	100	125	150	200
Вес прибора (кг)	12	16,2	28,2	41,5	67	103	150	408
Размеры (мм)	L	200	230	290	310	350	400	600
	H	290	330	370	400	470	580	1340
	h	95	100	120	150	180	200	300
	F	150	165	185	200	220	250	340
Значение k_{vs}	18	28	47	70	110	180	250	380
Пиковый расход (m^3/h) в соотв. с DIN 1988 ч. 5:								
	Бытовые установки	8,3	13	23	32	45	63	144
Коммерческие установки	13,7	21,2	35	55	83	125	190	330



Принадлежности

M 07 Манометр для клапанов с присоединительным размером DN 40 и DN 50

Корпус диаметром 63 мм, задний резьбовой штуцер G 1/4".
 Диапазоны: 0 - 4, 0 - 10, 0 - 16 и 0 - 25 бар.
 Пожалуйста, при заказе указывайте максимальное значение диапазона давления.

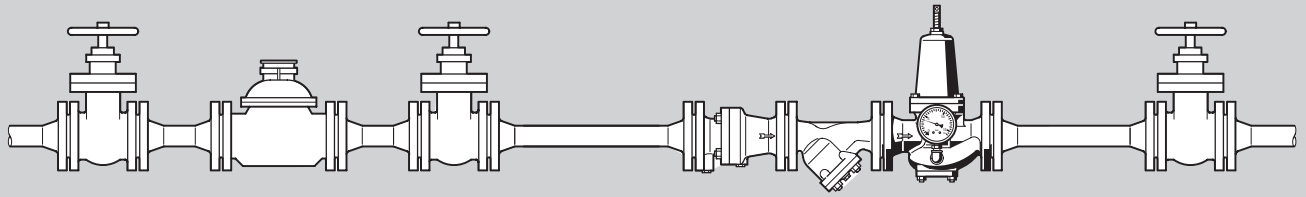
M 15 Манометр для клапанов с присоединительным размером от DN 65 до DN 200

Корпус диаметром 100 мм, нижний резьбовой штуцер G 1/2".
 Диапазоны: 0 - 4, 0 - 10, 0 - 16 и 0 - 25 бар.
 Пожалуйста, при заказе указывайте максимальное значение диапазона давления.

W 15 Коленчатый патрубкок

Оцинкованный ковкий чугун G 1/2" для манометра M 15.

Пример монтажа



Присоед. размер DN	40	50	65	80	100	125	150	200
W* (мм)	90	100	110	120	135	155	170	210

* Минимальное расстояние от стены до осевой линии трубопровода

Инструкция по монтажу

- По возможности устанавливайте клапан в горизонтальной части водопровода стаканом с пружиной вверх
 - В других положениях возрастает скорость изнашивания буртика уплотнения поршня
- Установите запорные вентили
 - Это обеспечивает **inService** обслуживание и ремонт без демонтажа клапана из трубопровода
- Обеспечьте хороший доступ к клапану
 - Это упрощает техобслуживание и осмотр
 - Манометр должен быть хорошо виден
- Устанавливайте клапан после фильтра или сетчатого фильтра
 - В этом случае клапан с понижением давления надежно защищен от загрязнения
- Если позволяет пространство, желательно, чтобы следом за клапаном находился прямой участок трубопровода, по крайней мере в пять раз превышающий его номинальный размер

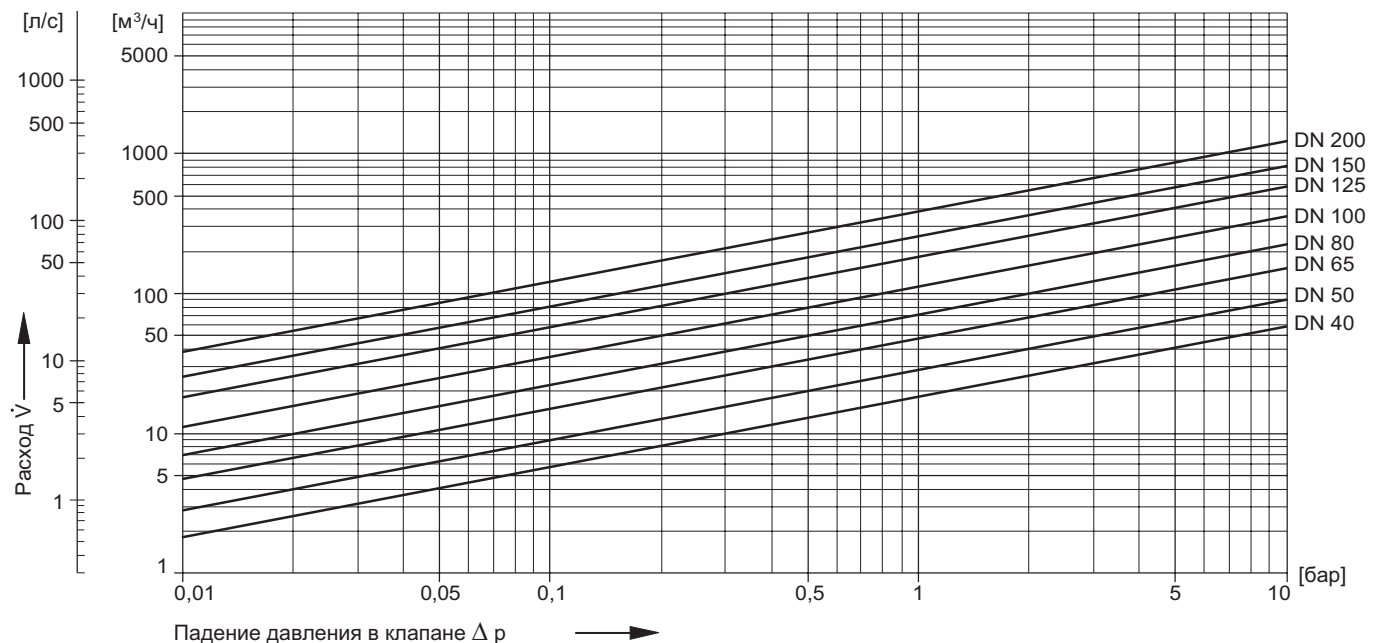
Типичные способы применения

Клапаны с понижением давления D 15 предназначены для бытового, промышленного и коммерческого использования в пределах их технических характеристик.

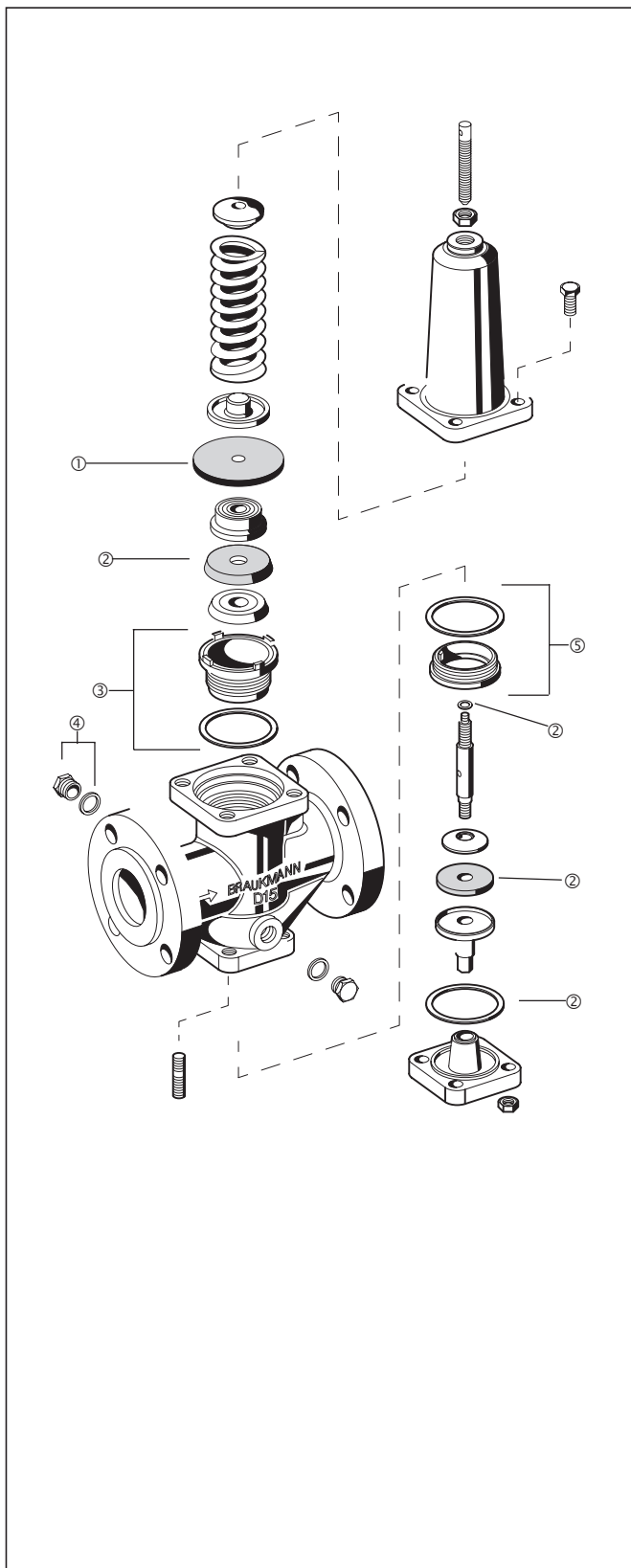
Клапаны с понижением давления надлежит устанавливать в следующих случаях:

- Если статическое давление превышает максимально допустимое для данной системы значение
- Если при использовании нагнетательной системы необходимо наличие нескольких зон с разным давлением (редукторы давления на каждом этаже здания)
- Если необходимо устранить флуктуации давления в системе, смонтированной после клапана
- Для достижения постоянных величин входного и выходного давления в системах с подкачкой бустерным насосом

Диаграмма значения K_{vs}



Запасные части для клапанов с понижением давления D 15 (начиная с 1960)



Описание	Номин. размер	№ детали
① Мембрана	DN 40	5707200
	DN 50	5707300
	DN 65	5707400
	DN 80	5707500
	DN 100	5707600
	DN 125	5707700
	DN 150	5707800
	DN 200	5707900
② Уплотнение	DN 40	0901352
	DN 50	0901353
	DN 65	0901354
	DN 80	0901355
	DN 100	0901356
	DN 125	0901357
	DN 150	0901358
	DN 200	0901359
③ Направляющая втулка с уплотнением	DN 40	0900254
	DN 50	0900255
	DN 65	0900256
	DN 80	0900257
	DN 100	0900258
	DN 125	0900259
	DN 150	0900260
	DN 200	0900261
④ Шестигранная пробка с уплотнительным кольцом (5 шт.)	DN 40 - 50	S 06 M - ¼
	DN 65 - 200	S 15 M - ½
⑤ Втулка седла с уплотнением	DN 40	0900246
	DN 50	0900247
	DN 65	0900248
	DN 80	0900249
	DN 100	0900250
	DN 125	0900251
	DN 150	0900252
	DN 200	0900253

Возможно внесение изменений 08/98

Honeywell

Москва: т. (095) 796-9800, ф. 796-9891
 Санкт-Петербург: т. (812) 327-3242, ф. 327-3241
 Новосибирск: т. (3832) 119-082, ф. 181-993
 Киев: т. (044) 241-9194, ф. 446-7211