

Принцип действия

Вкладыш фильтра состоит из двух частей. В процессе фильтрации вода проходит в направлении снаружи внутрь только через более крупный нижний элемент. Небольшой верхний элемент не вступает в контакт с неотфильтрованной водой. Когда шаровой клапан открыт для обратной промывки, вкладыш фильтра полностью проталкивается вниз до момента прекращения поступления воды к наружной стороне нижнего фильтрующего элемента. Одновременно с этим начинается поступление воды в верхнюю часть фильтра. Вода, необходимая для очистки фильтра, проходит через верхний элемент фильтра, через вращающуюся крыльчатку и главный фильтрующий элемент в направлении изнутри наружу, то есть происходит обратная промывка фильтра отфильтрованной водой. Фильтр автоматически переключается в рабочее положение в момент закрывания шарового клапана.

Модификации

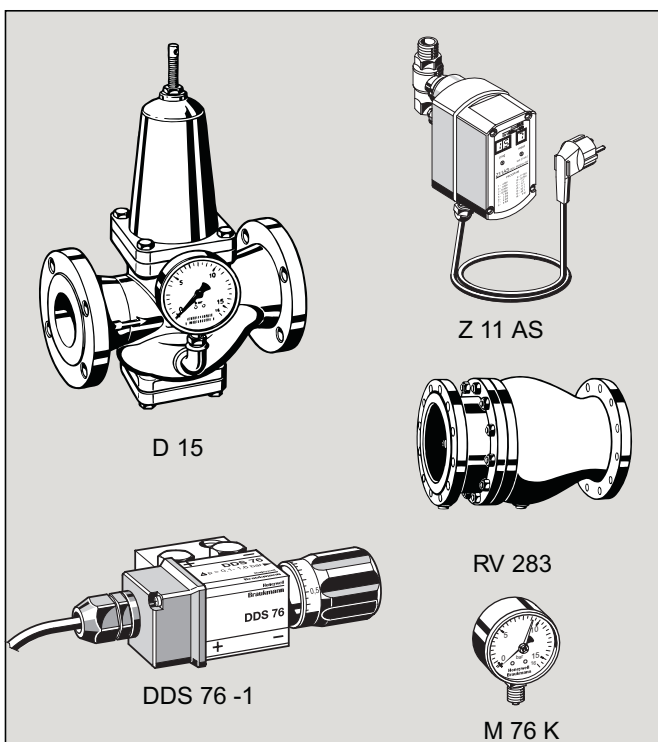
F 76 S - ... FA = Размер верхних/нижних ячеек фильтра 105/135 мкм

F 76 S - ... FD = Размер ячеек фильтра 200 мкм



Присоединительный размер

Присоединительный размер DN	65	80	100
Приблизительный вес (кг)	24	36	50
Размеры (мм)			
L	290	310	350
H	620	714	814
h	471	565	652
D	175	225	250
F	185	200	220
Расход при $\Delta p = 0,2$ бар [м ³ /ч]	39	56	71
Значение k_{VS}	90	125	158
Регистрационный № DIN/DVGW	R248	R249	R250



Принадлежности

Z 11 AS Привод автоматической обратной промывки

Для автоматической очистки фильтра через фиксированные интервалы времени

Z 11 AS - 1 A – 230 В, 50/60 Гц

Z 11 AS - 1 B – 24 В, 50/60 Гц

M 76 K Манометр

Диапазон измерений: 0-16 бар

D 15 Клапан с понижением давления

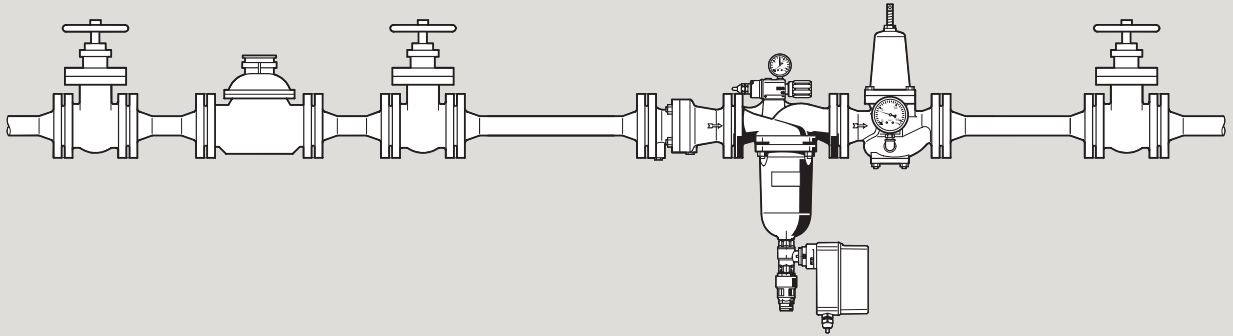
Корпус из серого чугуна с внутренним и наружным покрытием из синтетического полимера. Предлагается в ассортименте размеров от DN 40 до DN 200.

RV 283 Обратный клапан

Корпус из серого чугуна с внутренним и наружным покрытием из синтетического полимера. Испытан по стандартам DIN/DVGW для обязательно тестируемых размеров DN 65, DN 80 и DN 100.

DDS 76 - 1 Реле перепада давления

Пример монтажа



Инструкции по монтажу

- Установите изделие на горизонтальном трубопроводе чашей фильтра вниз
 - Это положение обеспечивает оптимальную эффективность фильтрации
- Установите запорные вентили
 - **inService** - Уход и техническое обслуживание без демонтажа из трубопровода
- Обеспечьте хорошую доступность, так чтобы
 - Манометр был хорошо виден
 - Не был затруднен контроль и техническое обслуживание
- Устанавливайте распределитель непосредственно после водяного счетчика
 - Соответствует требованиям DIN 1988, Часть 2

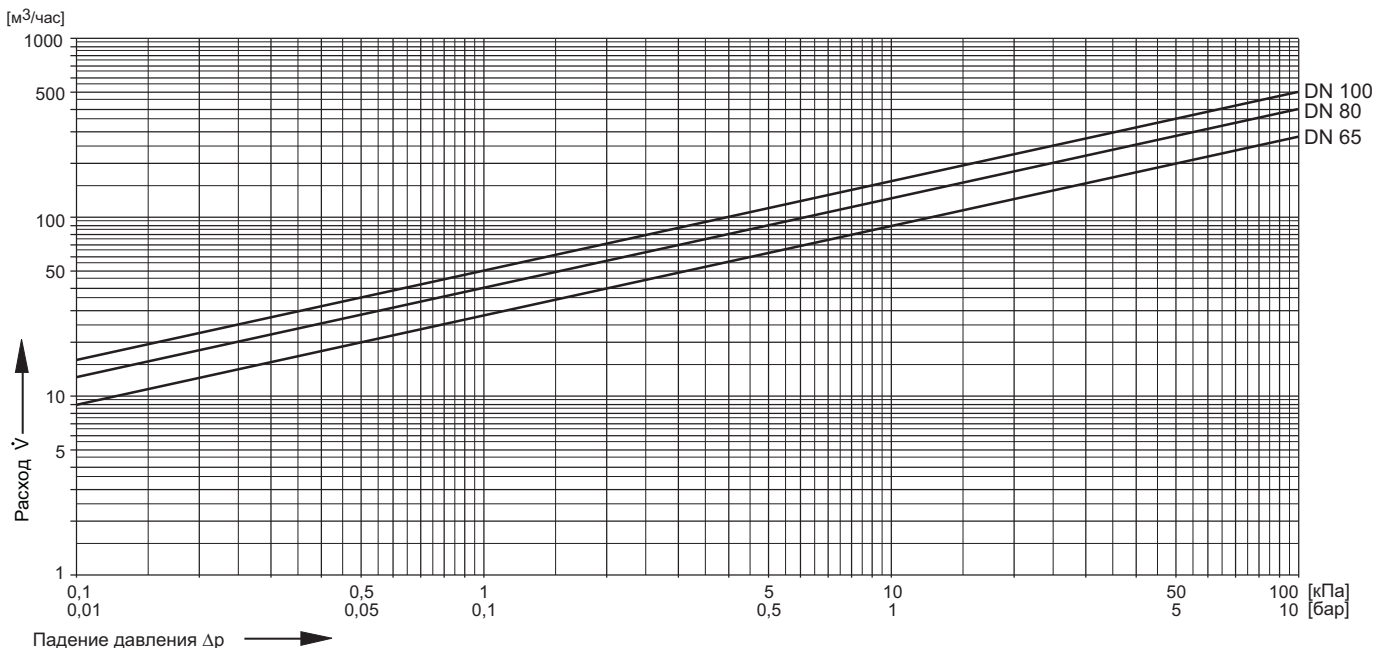
Типичные способы применения

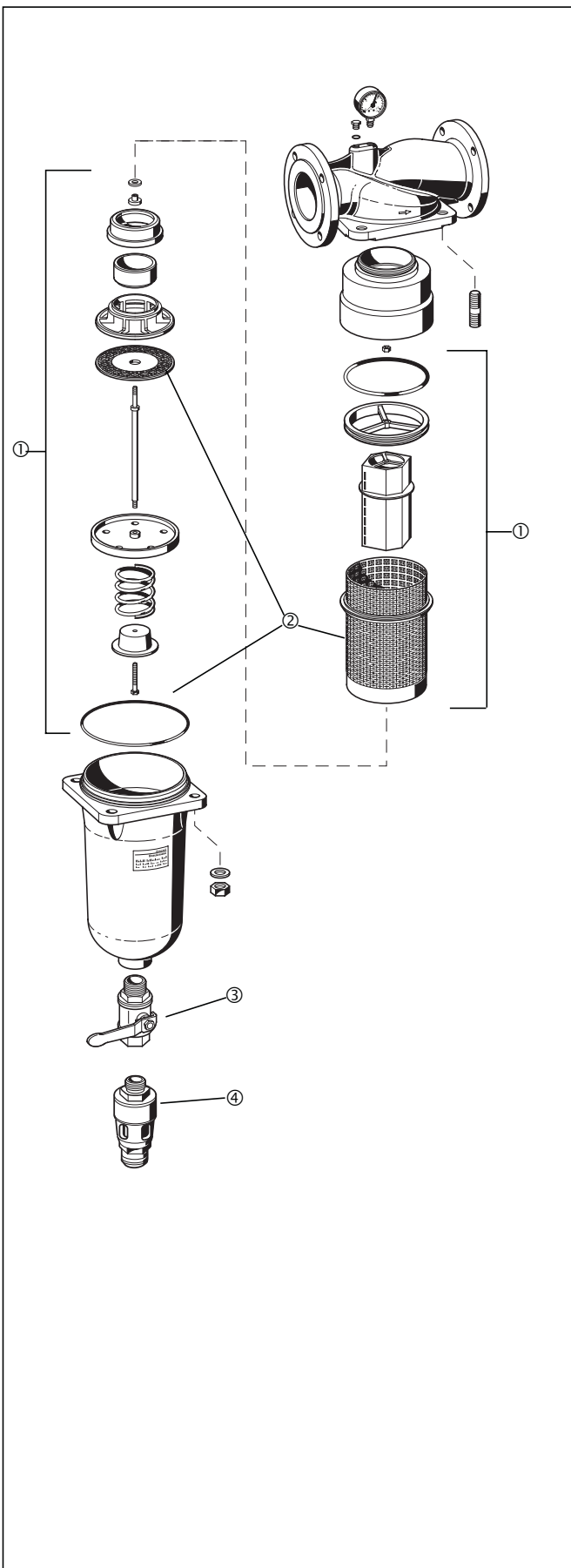
Фильтры тонкой очистки F 76 S-F пригодны для больших жилых зданий, предприятий торговли и промышленности и для систем центрального водоснабжения в пределах их технических условий.

Фильтры тонкой очистки F 76 S-F устанавливают:

- На металлические или пластмассовые трубопроводы
- В распределительных точках систем центрального водоснабжения при наличии дренажа
- В случаях, когда после фильтра установлены устройства, чувствительные к загрязнениям

Диаграмма коэффициента k_{vs}





Запчасти для фланцевых фильтров тонкой очистки F 76 S-F

Наименование	Номинальный размер	№ детали
① Вкладыш фильтра в сборе	65	AF 76 S - 65 A
Размер верхних/нижних ячеек фильтра 105/135 мкм	80	AF 76 S - 80 A
	100	AF 76 S - 100 A
Размер ячеек фильтра 200 мкм	65	AF 76 S - 65 D
	80	AF 76 S - 80 D
	100	AF 76 S - 100 D
Размер ячеек фильтра 50 мкм	65	AF 76 S - 65 C
	80	AF 76 S - 80 C
	100	AF 76 S - 100 C
② Сменный сетчатый элемент фильтра 1	65	ES 76 S - 65 A
Размер верхних/нижних ячеек фильтра 105/135 мкм	80	ES 76 S - 80 A
	100	ES 76 S - 100 A
Размер ячеек фильтра 200 мкм	65	ES 76 S - 65 D
	80	ES 76 S - 80 D
	100	ES 76 S - 100 D
Размер ячеек фильтра 50 мкм	65	ES 76 S - 65 C
	80	ES 76 S - 80 C
	100	ES 76 S - 100 C
Размер ячеек фильтра 500 мкм	65	ES 76 S - 65 F
	80	ES 76 S - 80 F
	100	ES 76 S - 100 F
③ Шаровой клапан	65 - 100	5622100
④ Дренажный штуцер	65 - 100	5381300

Возможно внесение изменений 08/98

Honeywell

Москва: т. (095) 796-9800, ф. 796-9891
 Санкт-Петербург: т. (812) 327-3242, ф. 327-3241
 Новосибирск: т. (3832) 119-082, ф. 181-993
 Киев: т. (044) 241-9194, ф. 446-7211